

Abb. Bestell-Nr. 40676

Produktbeschreibung

- Stufen-Schiebeleiter aus Aluminium
- Stabile Rechteckrohr-Holme
- 80 mm tiefe, geriffelte Stufen
- 4-fach gebördelte Stufen-/Holmverbindung
- Einfache Höhenverstellung und sichere Arretierung von vorne durch seitliche korrosionsbeständige Steckbeschläge
- Extra breite Standfläche von 170 mm Tiefe im Überlappungsbereich der Unter- und Oberleiter
- Oberleiter mit Leiterkopfsicherung (Klettband) zur Befestigung an Dachrinnen o. Ä.
- Unterleiter mit nivello® Traverse für einen extra sicheren Stand und Aufstieg (liegt lose bei)
- Oberleiter mit nivello® Leiterschuh, da zur Einzelnutzung entnehmbar
- Stufenabstand: 263 mm
- Leiterbreite: 420 mm (ohne Traverse)
- Leiterneigung: 70°
- Mit und ohne Trittauflagen clip-step R 13 für zertifizierte Rutschhemmung erhältlich
- Nachrüstsatz 'roll-fix' für ein Plus an Ergonomie als Zubehör erhältlich (Bestell-Nr. 40676, 40666, 40679, 40669)
- Maximale Belastung: 150 kg

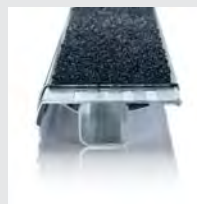


Abb. Bestell-Nr. 30296-30297 (Handlauf steckbar)

Sicherheit. Made in Germany.



nivello®
Leiterschuhe



Trittauflagen
clip-step R 13

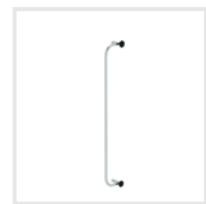


Beschläge zur
Arretierung



4-fach gebördelte
Stufen-/
Holmverbindung

Passendes Zubehör



Handlauf steckbar
Bestell-Nr.
30296 - 30297

Stufen-Schiebeleiter 2-teilig mit nivello® Traverse



80 mm
Stufen

7-stufige Unterleiter/7-stufige Oberleiter

mit clip-step R 13

ohne clip-step R 13

Arbeitshöhe bis ca. m	4,4	4,4
Stufenanzahl	2 x 7	2 x 7
Leiterlänge ausgefahren m	3,62	3,62
Leiterlänge eingefahren m	2,21	2,21
Traversenbreite m	0,93	0,93
Holmhöhe mm	85	85
Maximale Standhöhe m	3,16	3,16
Gewicht kg	18,0	16,4
Bestell-Nr.	40670	40660



Abb. Bestell-Nr. 40670

9-stufige Unterleiter/9-stufige Oberleiter

mit clip-step R 13

ohne clip-step R 13

Arbeitshöhe bis ca. m	5,45	5,45
Stufenanzahl	2 x 9	2 x 9
Leiterlänge ausgefahren m	4,75	4,75
Leiterlänge eingefahren m	2,77	2,77
Traversenbreite m	0,93	0,93
Holmhöhe mm	85	85
Maximale Standhöhe m	4,21	4,21
Gewicht kg	19,9	17,9
Bestell-Nr.	40673	40663



Abb. Bestell-Nr. 40673

11-stufige Unterleiter/10-stufige Oberleiter

mit clip-step R 13

ohne clip-step R 13

Arbeitshöhe bis ca. m	6,2	6,2
Stufenanzahl	1 x 11 + 1 x 10	1 x 11 + 1 x 10
Leiterlänge ausgefahren m	5,60	5,60
Leiterlänge eingefahren m	3,33	3,33
Traversenbreite m	1,20	1,20
Holmhöhe mm	85	85
Maximale Standhöhe m	5,00	5,00
Gewicht kg	21,7	19,3
Bestell-Nr.	40676	40666



Abb. Bestell-Nr. 40676

14-stufige Unterleiter/10-stufige Oberleiter

mit clip-step R 13

ohne clip-step R 13

Arbeitshöhe bis ca. m	7,0	7,0
Stufenanzahl	1 x 14 + 1 x 10	1 x 14 + 1 x 10
Leiterlänge ausgefahren m	6,42	6,42
Leiterlänge eingefahren m	4,17	4,17
Traversenbreite m	1,20	1,20
Holmhöhe mm	85	85
Maximale Standhöhe m	5,8	5,8
Gewicht kg	24,3	21,5
Bestell-Nr.	40679	40669



Abb. Bestell-Nr. 40679