



Abb. Bestell-Nr. 51096

ML Plattformleiter



80 mm
Stufen

- Plattformleiter aus Aluminium
- Stabile Rechteckrohr-Holme
- 80 mm tiefe, geriffelte Stufen
- Höhe der Teilumwehrung 1.000 mm
- Große, trapezförmige Plattform (400 / 360 x 425 mm)
- 4-fach gebördelte Stufen-/Holmverbindung
- Konische Holmführung für einen sicheren Stand
- Zwei vormontierte Handläufe für sicheren Auf- und Abstieg
- Leitergelenk 'safe-cap'
- Rutschsichere Leiterschuhe
- Spreizsicherung mit zwei hochfesten Polyestergurten
- Stufenabstand: 235 mm
- Leiterneigung: 70°
- Maximale Belastung: 150 kg

Sicherheit. Made in Germany.



Rutschsichere
Leiterschuhe



Handläufe

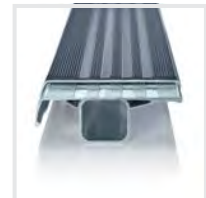


Geräumige
Plattform



Leitergelenk
'safe-cap'

Passendes Zubehör



clip-step
Trittauflagen



Arbeitshöhe bis ca. m	2,9	3,15	3,35	3,6	3,85
Stufenanzahl inkl. Plattform	4	5	6	7	8
Gesamthöhe m	1,95	2,18	2,41	2,65	2,88
Plattformhöhe m	0,89	1,13	1,36	1,60	1,83
Schrittlänge m	0,97	1,15	1,30	1,46	1,61
Untere Außenbreite m	0,60	0,62	0,65	0,68	0,71
Holmhöhe Aufstiegs-/Stützteil mm	73/58	73/58	73/58	73/58	73/58
Gesamtlänge geklappt m	2,06	2,31	2,56	2,81	3,06
Höhe Plattform bis Geländerrohr m	1,00	1,00	1,00	1,00	1,00
Handlaufhöhe m	1,03	1,03	1,28	1,52	1,77
Transportmaß LxBxH m	2,06 x 0,60 x 0,28	2,31 x 0,63 x 0,28	2,56 x 0,65 x 0,28	2,80 x 0,80 x 0,28	3,05 x 0,71 x 0,28
Gewicht in kg	10,0	11,5	12,5	14,5	15,5
Bestell-Nr.	51094	51095	51096	51097	51098