



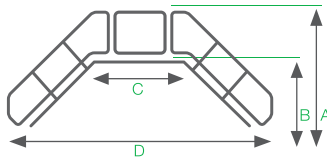
Abb. Bestell-Nr. 303408

Überbrückung 70°



Neigungswinkel
70°

- Ortsfester Überstieg aus Aluminium mit Neigung 70°
- Aufstiege bestehend aus Stufenanlegeleitern mit 80 mm tiefen, geriffelten Stufen
- 4-fach gebördelte Stufen-/Holmverbindung
- Plattformlänge: 800 mm
- Plattformbreite: 650 mm
- Beidseitiger Handlauf und Geländer mit Fuß- und Knieleisten aus Rundrohren Ø 35 mm
- Quertraversen und Fußwinkel zur sicheren Bodenbefestigung
- Einfache Montage durch Lieferung in vormontierten Baugruppen inklusive Montageanleitung
- Bauart-geprüft, entspricht DIN EN ISO 14122-3
- Individuelle Höhen auf Anfrage
- Maximale Belastung: 150 kg



Stufenanzahl	4	5	6	7	8
A Gesamthöhe mm	2.051	2.286	2.521	2.756	2.991
B Lichte Höhe mm	876	1.111	1.346	1.581	1.816
C Lichte Plattformweite mm	701	701	701	701	701
D Ausladung mm	1.548	1.720	1.890	2.061	2.232
Traversenbreite mm	780	780	780	780	780
Gewicht kg	30,7	32,9	38,8	40,9	43,1
Bestell-Nr.	303404	303405	303406	303407	303408

Stufenbreite 600 mm

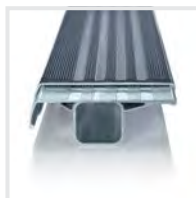
Passendes Zubehör



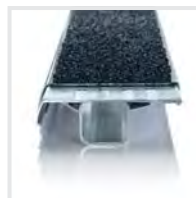
Ablageschale
Bestell-Nr. 19273



Sicherungsseil
Bestell-Nr. 50125



**Trittauflagen
clip-step**



**Trittauflagen
clip-step R 13**