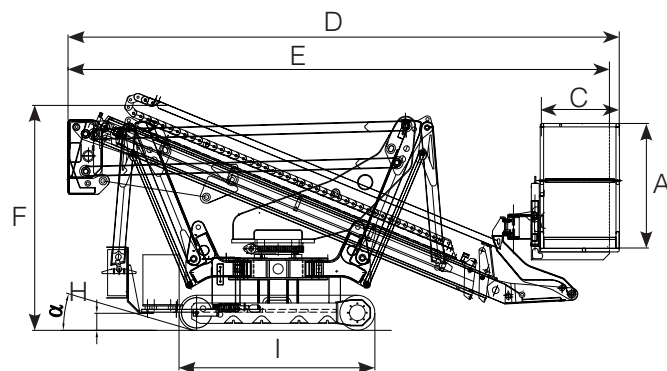


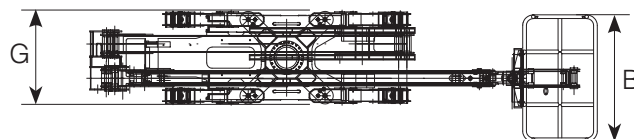
## LEISTUNG

ARBEITSHÖHE	18.50 m
HORIZONTALE REICHWEITE (120 KG.)	11.00 m
KREUZUNGSHÖHE	5.30 m
TRAGFÄHIGKEIT KORB	200 Kg
SCHWENKBEREICH (KORBAUSLEGER)	-
ROTATION (KORB)	180°
SCHWENKBEREICH	360°
STEIGFÄHIGKEIT	30%
NEIGUNGSWINKEL ( $\alpha$ )	16° - 29°
FAHRGEWSCHWINDIGKEIT	1.0 - 2.0 Km/h



## ABMESSUNGEN

KORB HÖHE (A)	1.10 m
KORB LÄNGE (B)	1.40 m
KORB BREITE (C)	0.70 m
LÄNGE (D)	4.90 m
LÄNGE OHNE KORB (E)	4.80 m
HÖHE (EINGEFAHREN) (F)	1.98 m
MIN. BREITE (G)	0.89 m
MAX. BREITE (G')	-
BODENFREIHEIT, MIN. (H)	0.18 m
BODENFREIHEIT, MAX. (H')	-
RAUPE (L x B) (I)	1.70x 0.23 m
STANDART AUSLEGER LÄNGE (J)	3.50 m
STANDART AUSLEGER BREITE (K)	3.50 m
LÄNGE AUSLEGER ENG (L)	4.20 m
BREITE AUSLEGER ENG (M)	2.50 m
BREITE AUSLEGER MITTEL (N)	3.00 m
AUSLEGERPLATTE ( $\emptyset$ )	0.20 m

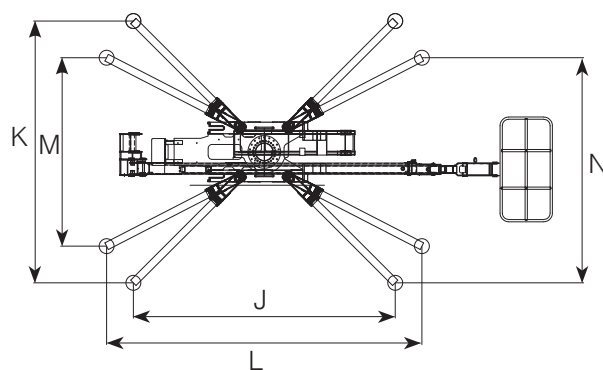


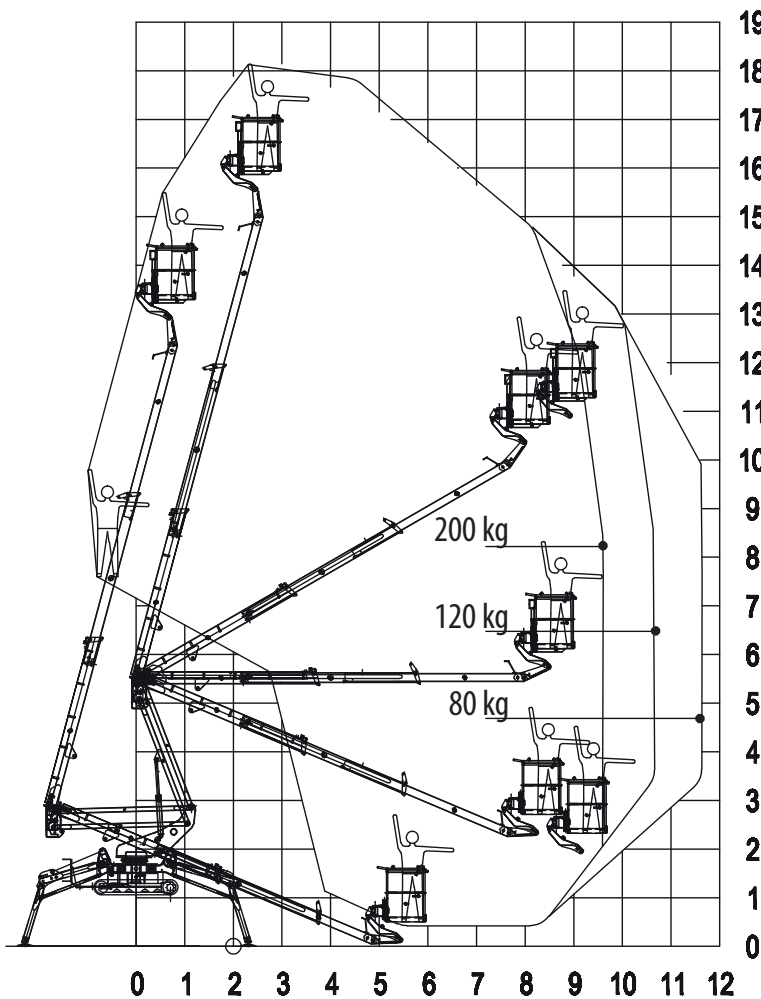
## GEWICHT

GESAMTGEWICHT	2800 Kg
BODENBELASTUNG RAUPE	3.11 kN/m <sup>2</sup>
BODENBELASTUNG AUSLEGER	2.40 kN/m <sup>2</sup>
MAXIMALE ABSTÜTZKRAFT (PRO AUSLEGER)	17.85 kN

## MOTOR

STANDART BENZINMOTOR	9.6 kW
STANDART ELEKTROMOTOR	230V - 2.2 kW
OPTIONAL DIESELMOTOR	7.3 kW
OPTIONAL LITHIUM BATTERIE R190BA	48V - 200 Ah
OPTIONAL LITHIUM BATTERIE R190HY	48V - 100 Ah
TANKKAPAZITÄT DIESELMOTOR	5 l
HYDRAULIK ÖLTANK	36 l





## CHASSIS

- Leistungsstarker Raupenantrieb mit hydraulischem Bremssystem
- Exaktes Manövrieren
- Gummiraupen mit speziell entwickeltem Profil für optimalen Halt

## STABILISIERUNG

- Variables Auslegersystem mit einseitiger oder beidseitiger schmaler oder breiter Aufstellmöglichkeit

## TELESKOP SYSTEM

- Drehbarer Korb 180°
- Hydraulische Steuerung und Kabelsteuerung
- Hydraulisches Selbstnivelliersystem des Korbs
- Rotation der Bühne mit Drehkranz

## MOTOR

- 230V (EU) Elektromotor
- 9.6 kW Honda Benzinmotor
- Start-/Stoppvorrichtung für den Motor im Korb

## STANDARD AUSSTATTUNG

- 230V (CH) Steckdose im Korb
- Hochwertige Lackierung in RAL 9003 & RAL 2001
- Handpumpe für Notabsenkung
- Sperrventile an Hydraulikzylindern
- Überdruckventile zum Schutz des Hydrauliksystems
- Schutzabdeckungen für Komponenten
- Betriebsstundenzähler
- Anschluss Luft/Wasser

## OPTIONEN

- Batterieantrieb (Lithium) 48V 200 Ah (R190BA)
- Batterieantrieb (Lithium) 48V 100 Ah (R190HY)
- Selbstnivellierendes Auslegersystem
- Auslegerplatten
- Nicht markierende Gummiraupen
- Kundenspezifische Lackierung
- Funkfernsteuerung (Raupen + Ausleger)
- Elektropumpe für Notabsenkung